



**ilk adım bu programı
başlatmalısınız.**

Lisans Anlaşması

Lütfen aşağıdaki lisans sözleşmesini dikkatlice okuyun.

END USER LICENSE AGREEMENT**BY SEAGULL SOFTWARE, LLC**

THIS END USER LICENSE AGREEMENT ("AGREEMENT") IS BETWEEN SEAGULL SOFTWARE, LLC ("SEAGULL" OR "WE", "US" OR "OUR") AND CUSTOMER TO DOWNLOAD AND USE THE SOFTWARE PRODUCT (AS DEFINED BELOW) FOR USE AS AN END USER ("YOU").

☒ Lisans sözleşmesindeki şartları kabul ediyorum

☐ Lisans sözleşmesindeki şartları kabul etmiyorum

< Geri

Sonraki >

İptal

**Merhaba Possıfy
Bilgisayar Etiket Cihazı
Kurulumuna Hoşgeldiniz**

**Lisans Sözleşme
şartlarını işaretleyip
SONRAKİ seçeneğine
tıklayabiliriz.**

Kurulum Dizini



Sürücünün paketinin açılacağı dizini seçin.

Yazılım paketi aşağıda listelenen dizine açılacaktır. Farklı bir dizine paketi açmak için yeni yolu yazın veya farklı bir dizin seçmek için Gözet'a tıklayın.

Kurulum Dizini:

C:\Users\Selcuk\Desktop\Gprinter\11.10.0

Gözet...

Sürücüde gerekli alan:

116.4 MB

Seçilen sürücüde kullanılabilir alan:

97.9 GB

< Geri

Sonraki >

İptal

**Bu Adımda
Doğrudan
SONRAKİ
seçeneğine
tıklayabiliriz.**

Kurulum Bilgileri



Yazılımı kurmak için aşağıdaki talimatları izleyin.

Talimatlar

Sürücüler paketten çıkarıldıktan sonra Sürücü Sihirbazı ile kurun.

Seçenekler

- ☒ Sürücüler paketten çıkardıktan sonra Sürücü Sihirbazı'nı çalıştırın
- ☒ Kurulum talimatlarını okuyun ("Installation_Instructions.html" içinde bulunur)

< Geri

Son

İptal

Bu adımda farklı bir işlem yapmadan SON seçeneğini tıklayabilirsiniz.



Seagull Sürücü Sihirbazına hoş geldiniz

Bu sihirbaz yardımıyla yazıcı sürücülerini kurabilir ve kaldırabilirsiniz.

Ne yapmak istersiniz?

- ☒ Yazıcı sürücülerini kurmak
- ☐ Yazıcı sürücülerini yükseltmek
- ☐ Yazıcı sürücülerini kaldırmak

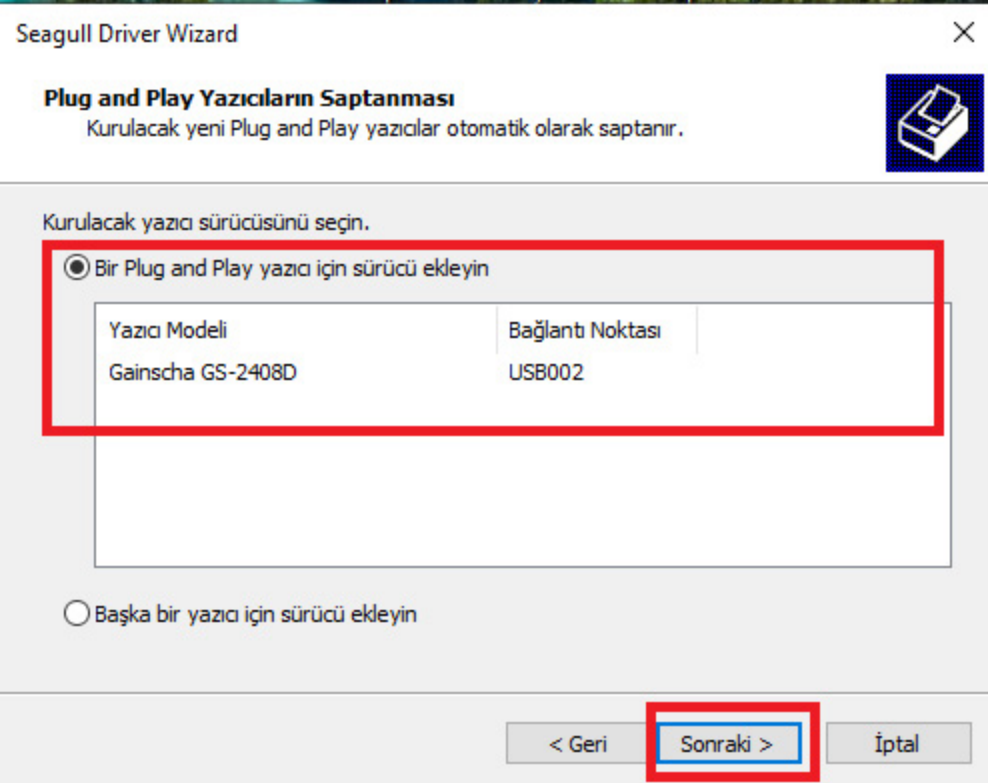
Lütfen ilerlemeden önce tüm işleri kaydedin ve tüm uygulamaları kapatın. Bu işlem Windows'un yeniden başlatılmasını gerektirebilir.

< Geri

Sonraki >

İptal

Sürücü kurulumuna artık başlıyoruz. Bu adımda Yazıcı sürücülerini kurmak seçeneği işaretli olmalı ve sonrakini adımına tıklamalıyız.



Bu adımda USB bağlantısı ile bilgisayara bağladığımız cihazı Sürücü otomatik olarak tanıdı.Cihaz modelini seçip sonraki seçeneğine tıklamalıyız.

Bu adım size gelmiyorsa Manuel Kurulum pdf'ini incelemelisiniz.Manuel şekilde etiket yazıcı kurulum adımlarını göstereceğiz.Manuel Kurulum PDF indirdiğiniz sürücü dosyasının içindedir.

Seagull Driver Wizard

Yazıcı Adı Belirtin
Bu yazıcıyı bilgisayarda ve network üzerinde tanımlamak için bir isim kullanılır.

Bu yazıcı için bir ad girin.

Yazıcı adı:

☒ Bu yazıcıyı varsayılan yazıcı olarak kullanın

Bu yazıcıyı başka network kullanıcılarıyla paylaşmak isteyip istemediğinizi belirtin. Yazıcıyı paylaşmak için bir paylaşma adı sağlamalısınız.

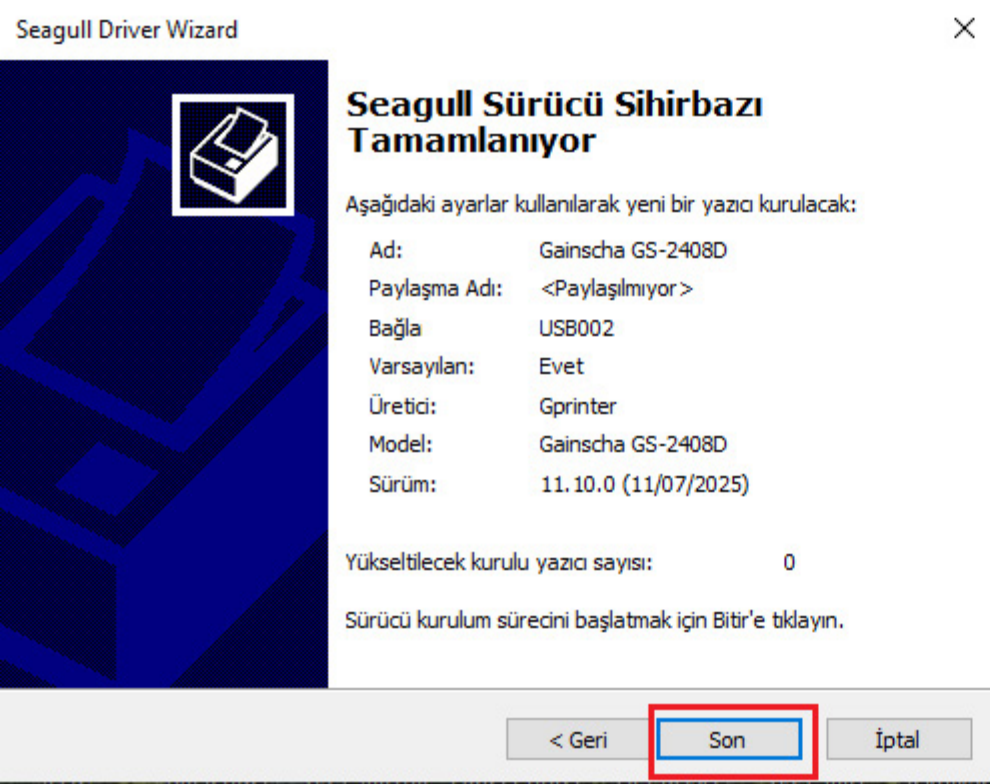
☒ Bu yazıcıyı paylaşma

☐ Paylaşma Adı:

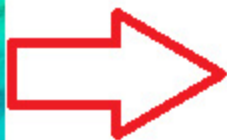
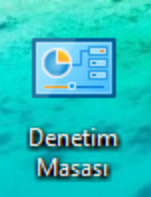
< Geri **Sonraki >** İptal

Bu adımda yazıcınızı diğer bilgisayarda paylaşma açmak için Paylaşma adı seçeneğini işaretlemelisiniz. Yazıcı Paylaşım ayarları için lütfen bir bilgisayar uzmanı yada eczane programcınızdan destek almalısınız. USB bağlantılı cihazlarda paylaşım ayarı WINDOWS işletim sistemi üzerinden olmaktadır. USB paylaşımı olan cihazların doğrudan paylaşım seçeneği yoktur ve bu işletim sisteminiz üzerinden yapılmaktadır. Lütfen bu ayarları yaptırmak için Bilgisayar Teknisyeni yada Eczane Programcılarınızla iletişim kurmalısınız.

Yukarıdaki yazıya dikkate aldıktan sonra lütfen SONRAKİ seçeneğini işaretleyiniz.



Etiket yazıcı kurulumu sorunsuz şekilde tamamlanmıştır.Sonraki adımlarda cihazınızın diğer ayarları için Denetim masasında işlemlere devam edeceğiz.Sürücü programını kapatmak için SON demelisiniz.



Windows arama çubuguna Denetim Masası yazarak erişebilirsiniz ya da Masaüstünde Denetim Masasına girmelisiniz.

Bilgisayarınızın ayarlarını düzenleyin



Sistem ve Güvenlik

Bilgisayar durumunu gözden geçir
Dosya Geçmişi ile dosyalarınızın yedek kopyalarını kaydedin
Yedekleme ve Geri Yükleme (Windows 7)



Ağ ve Internet

Ağ durumunu ve görevlerini görüntüle



Donanım ve Ses

Aygıtları ve yazıcıları görüntüle
Aygıt ekle



Programlar

Program kaldır



Kullanıcı Hesapları

Hesap türünü değiştir



Görünüm ve Kişiselleştirme



Saat ve Bölge

Tarih, saat veya sayı biçimlerini değiştir



Erişim Kolaylığı

Windows'un ayarları önermesine izin ver
Görünümü en iyi duruma getir

Görüntüleme ölçütü: Kategori

Denetim Masasına eriştikten sonra bu şekilde bir ekran geliyorsa Görüntüleme Ölçütüne tıklamalısınız.

Bilgisayarınızın ayarlarını düzenleyin



Sistem ve Güvenlik

Bilgisayar durumunu gözden geçir
Dosya Geçmişi ile dosyalarınızın yedek kopyalarını kaydedin
Yedekleme ve Geri Yükleme (Windows 7)



Ağ ve Internet

Ağ durumunu ve görevlerini görüntüle



Donanım ve Ses

Aygıtları ve yazıcıları görüntüle
Aygıt ekle



Programlar

Program kaldır



Kullanıcı Hesapları

Hesap türünü değiştir



Görünüm ve Kişiselleştirme



Saat ve Bölge

Tarih, saat veya sayı biçimlerini değiştir



Erişim Kolaylığı

Windows'un ayarları önermesine izin ver
Görünümü en iyi duruma getir

Görüntüleme ölçütü:

Kategori

Kategori

Büyük simgeler

Küçük simgeler

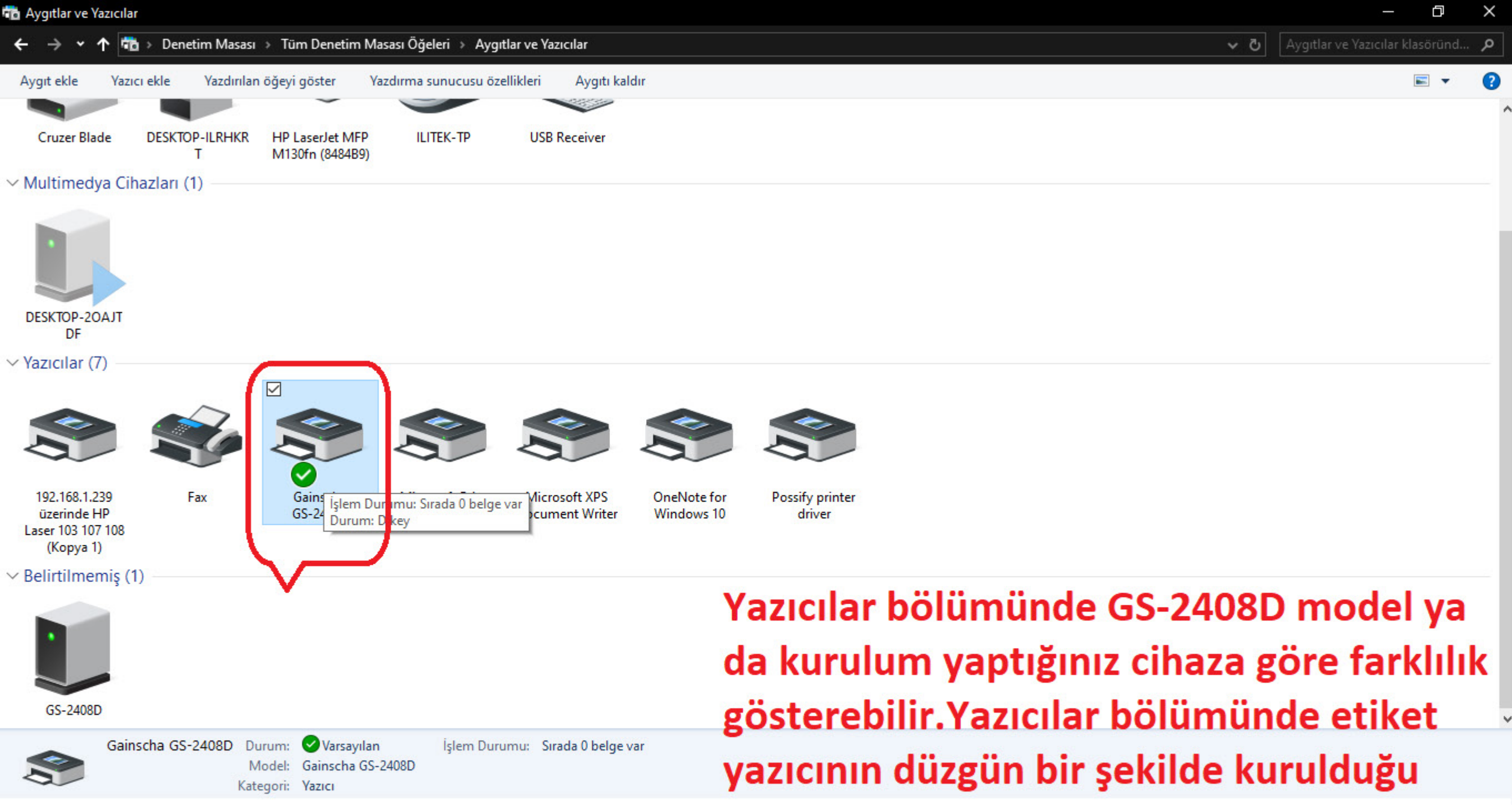
**Görüntüleme Ölçütüne tıkladıktan sonra
Büyük Simgeler seçeneğine tıklayabilirsiniz.**

Bilgisayarınızın ayarlarını düzenleyin

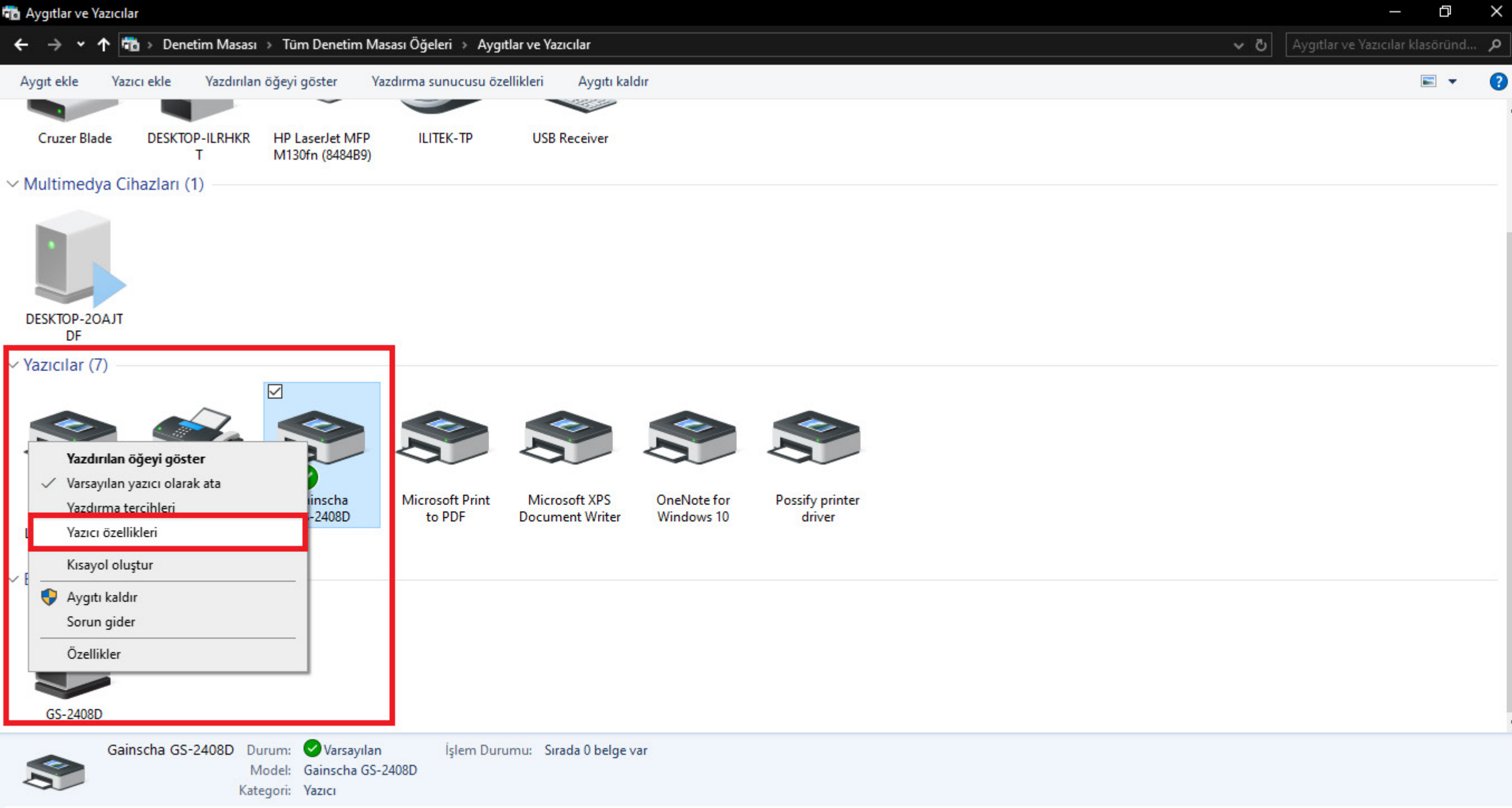
Görüntüleme ölçütü: Büyük simgeler



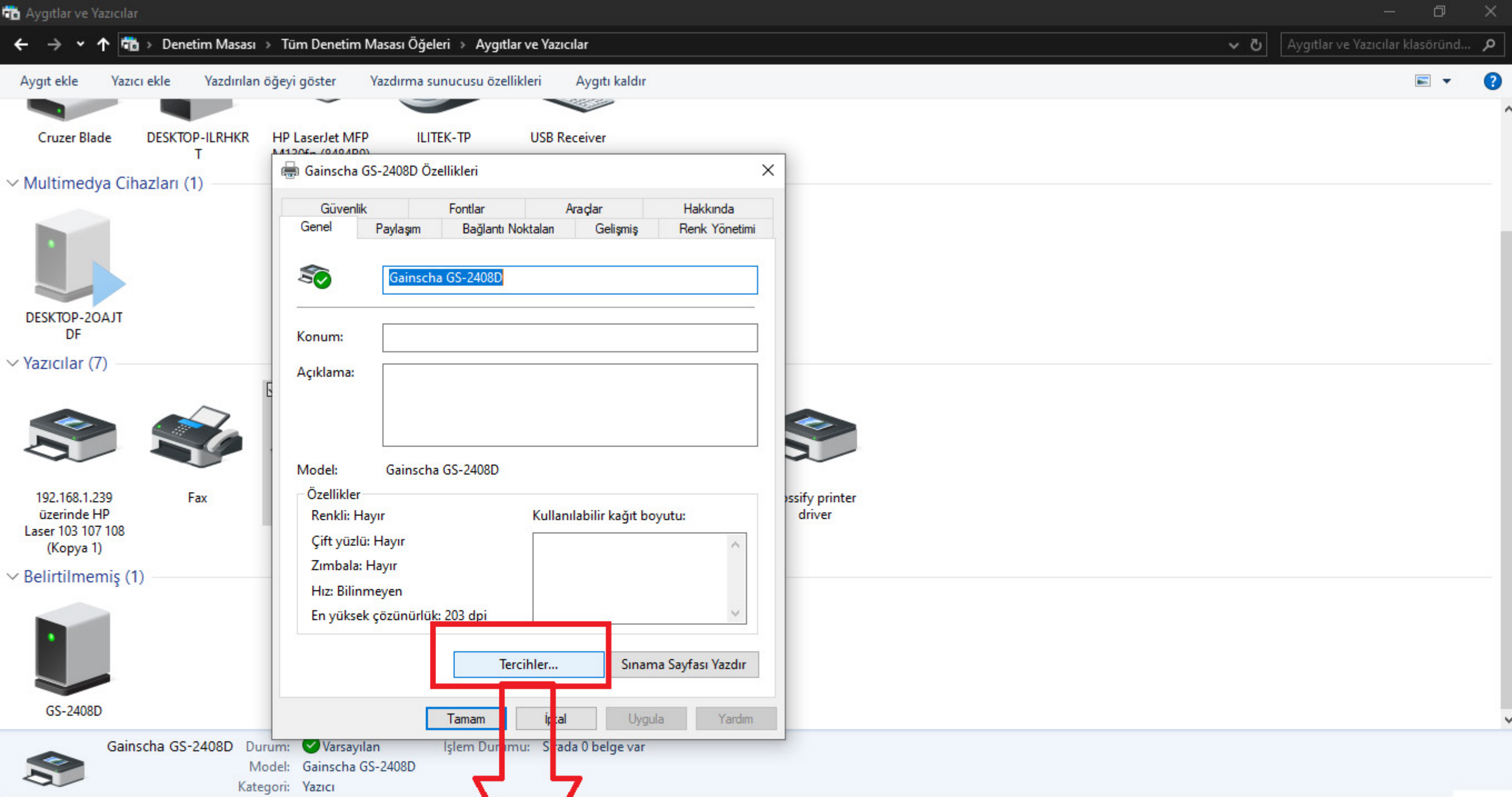
**Bu ekrana erişim sağladıktan sonra
"Aygıtlar ve Yazıcılara" tıklamalısınız.**



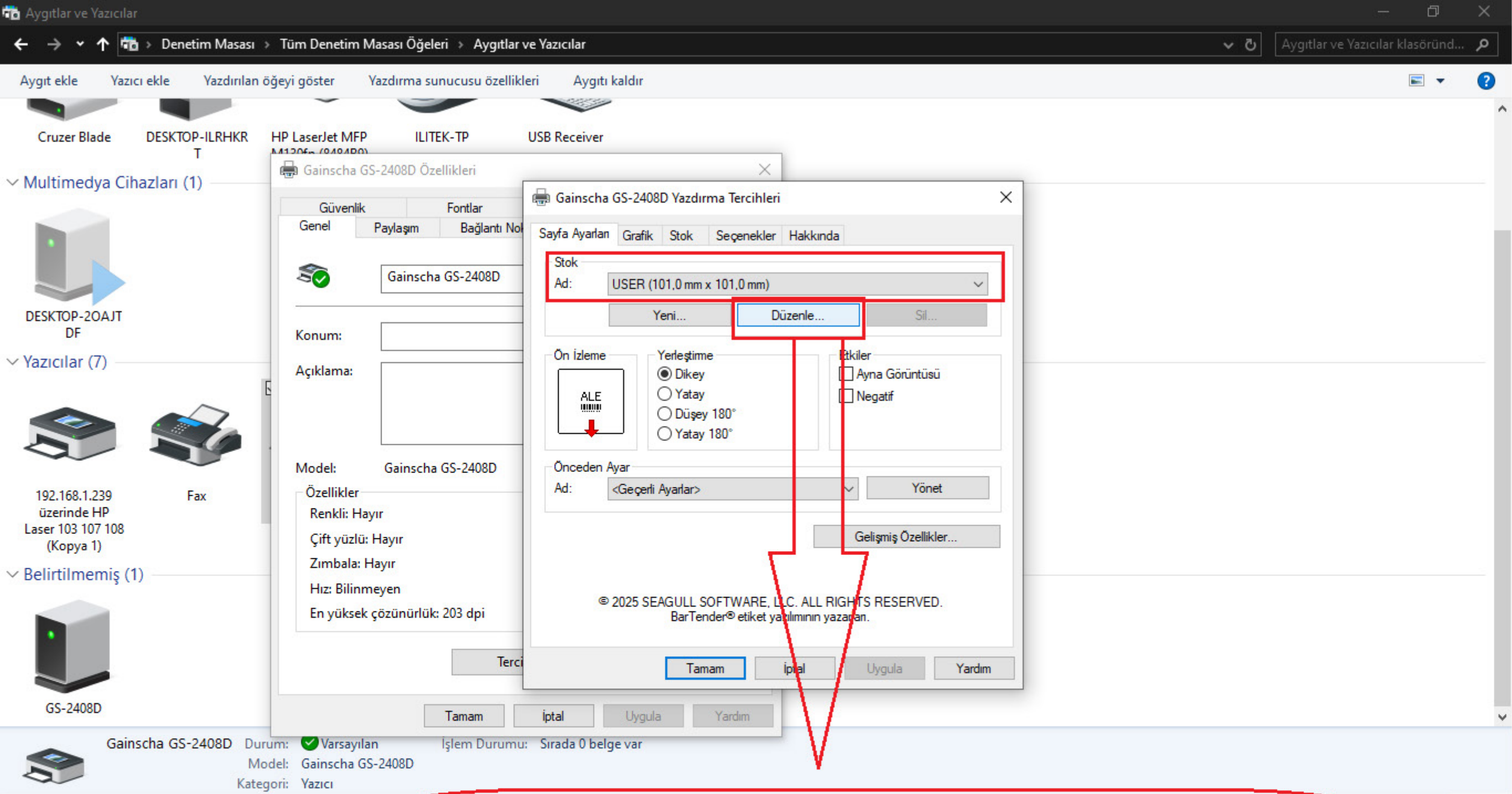
Yazıcılar bölümünde GS-2408D model ya da kurulum yaptığınız cihaza göre farklılık gösterebilir.Yazıcılar bölümünde etiket yazıcının düzgün bir şekilde kurulduğu görülmektedir.Kurulan yazıcıya mouse ile sağ tık yapmalısınız.



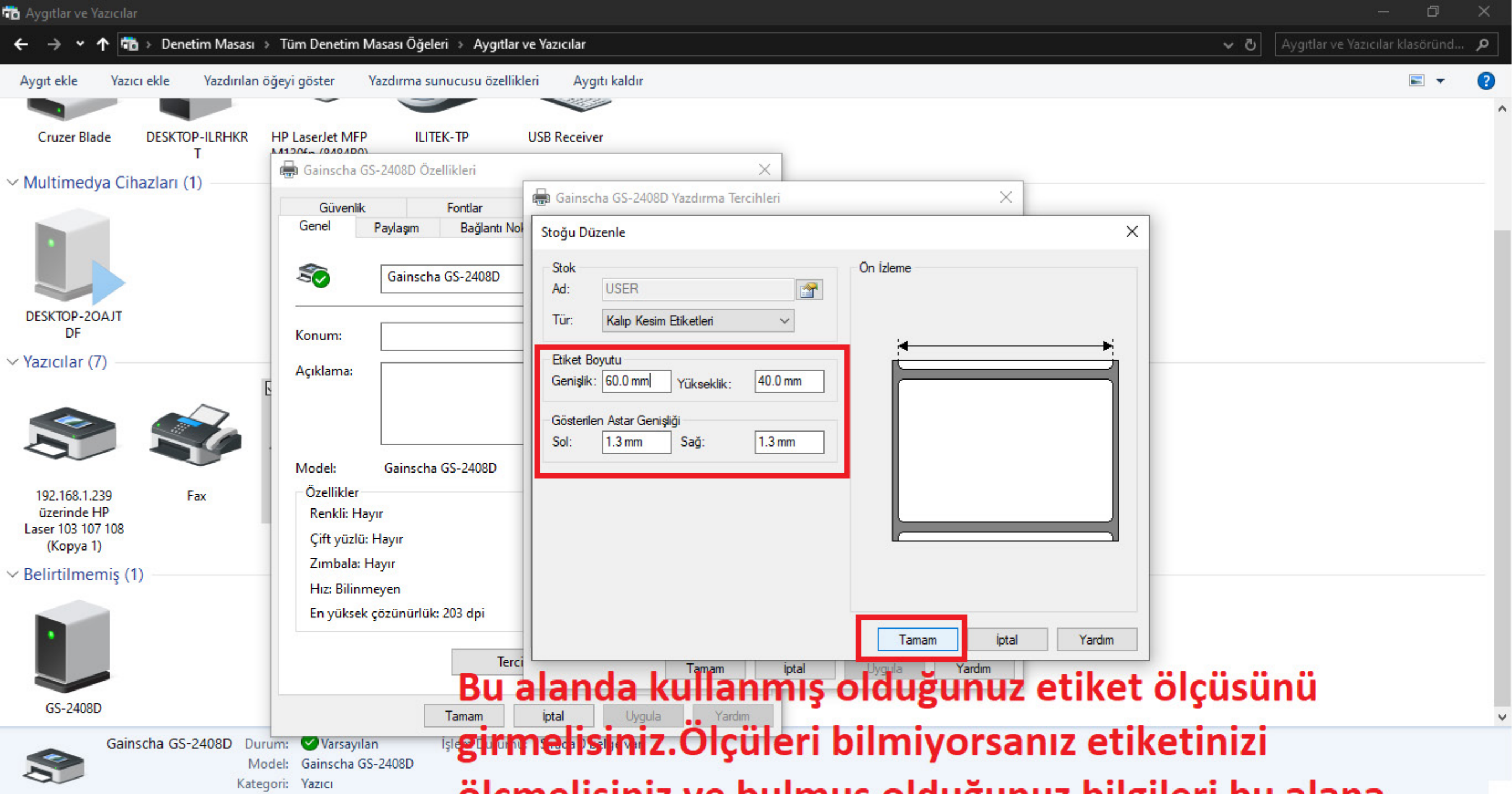
Kurulumu tamamlanmış yazıcıya mouse ile sağ tıklandığında açılan pencereye "Yazıcı Özellikleri" seçeneği seçilmelidir.



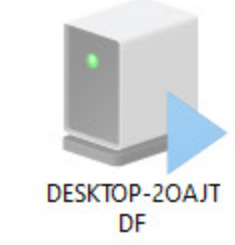
Açılan ekranda "Tercihler" seçeneğine tıklamalıyız.



Açılan Ekran kullanmış olduğunuz etiket ölçülerini girmek için "DÜZENLE" seçeneğine tıklamalıyız.



Multimedya Cihazları (1)



Yazıcılar (7)

192.168.1.239
üzerinde HP
Laser 103 107 108
(Kopya 1)

Belirtilmemiş (1)



GS-2408D

Gainscha GS-2408D Durum: Varsayılan İşlem Durumu: Sırada 0 belge var
Model: Gainscha GS-2408D
Kategori: Yazıcı

Gainscha GS-2408D Özellikleri

Güvenlik Fontlar

Genel Paylaşım Bağlantı Noktası

Genel

Gainscha GS-2408D

Konum:

Açıklama:

Model: Gainscha GS-2408D

Özellikler

Renkli: Hayır

Çift yüzü: Hayır

Zimbala: Hayır

Hız: Bilinmeyen

En yüksek çözünürlük: 203 dpi

Tercihler

Tamam İptal Uygula Yardım

Gainscha GS-2408D Yazdırma Tercihleri

Sayfa Ayarları Grafik Stok Seçenekler Hakkında

Ortam Ayarları

Metot: Geçerli Yazıcı Ayarını Kullan

Tip: Geçerli Yazıcı Ayarını Kullan

Doğrudan Termal

Termal Aktarım

Ortam İşleme

Yazdırma Sonrası İşlem: Yırt

Yineleme: Her Sayfadan Sonra

Aralık: Besleme Ofseti: 0.0 mm

Konum Ayarları

☒ Geçerli Yazıcı Ayarını Kullan

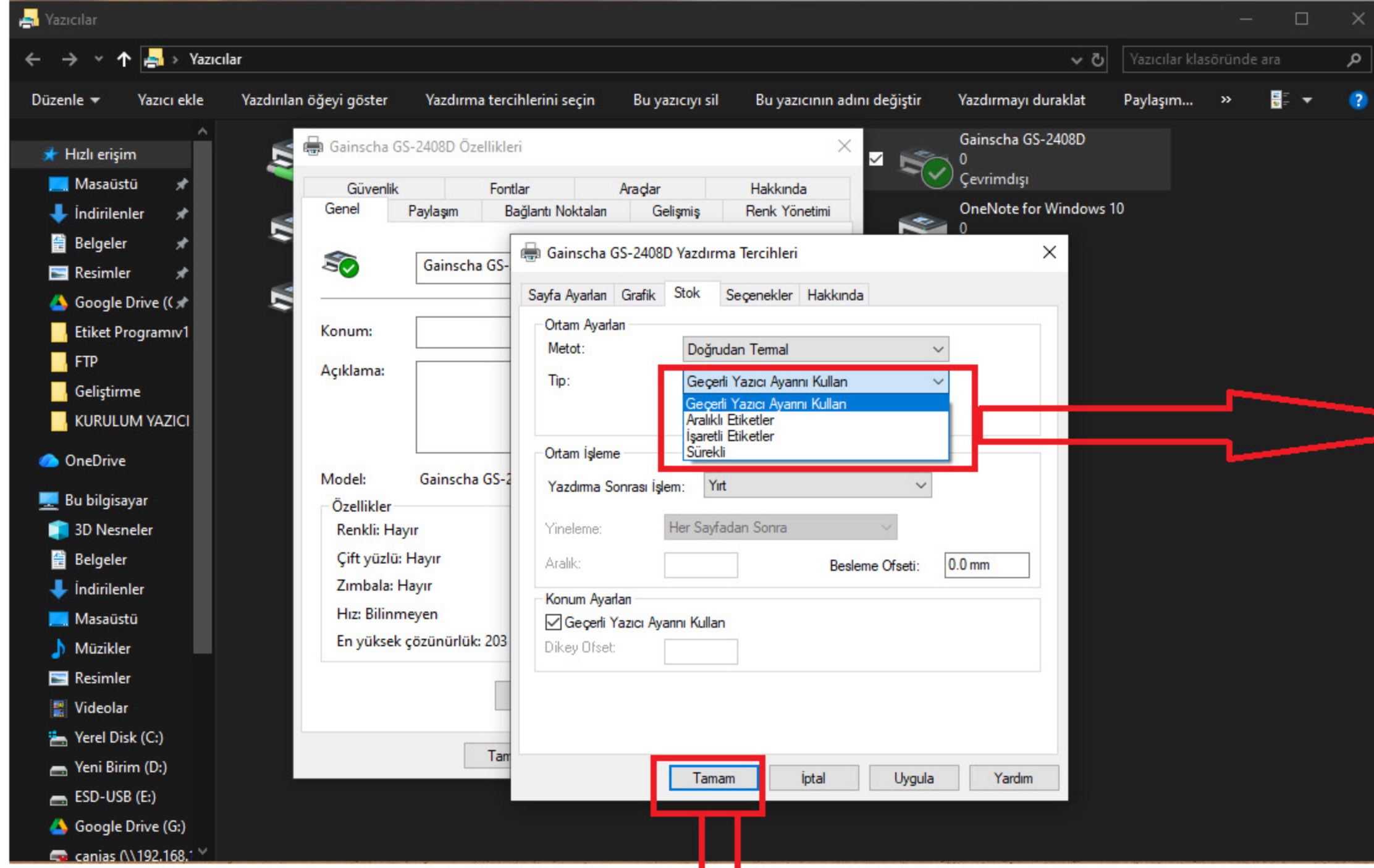
Dikey Ofset:

Tamam İptal Uygula Yardım

Metot:Doğrudan Termal
Seçmelisiniz.Ribon
kullanıyorsanız "Termal
Aktarım" seçebilirsiniz.

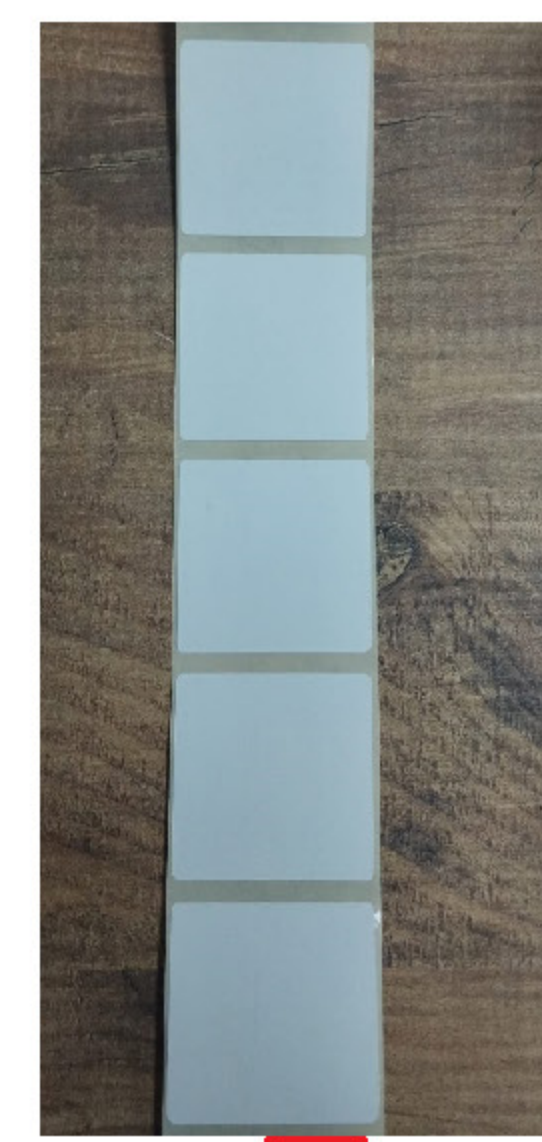
Yazdırma işlemi "Yırt" seçeneği
seçiliyse değişiklik yapmanıza gerek
yok ancak değil ise lütfen "Yırt"
seçeneğini seçmelisiniz.

Tüm işlemleri
tamamladıktan sonra
"Tamam" diyebilirsiniz.

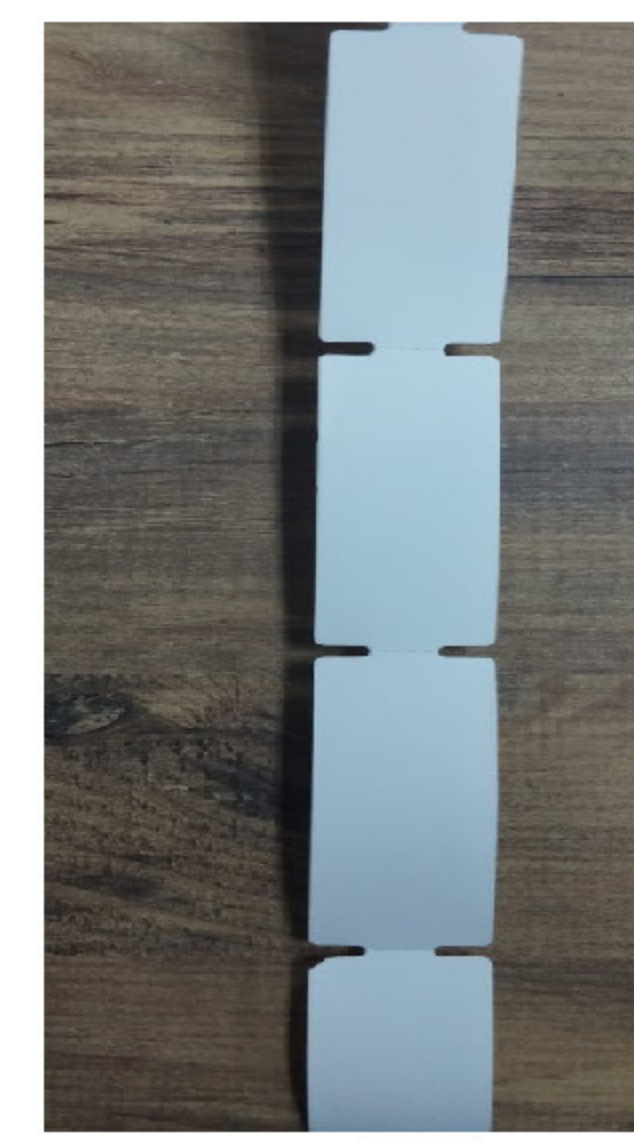


**Etiket tipinizi seçtikten
sonra Tamam
diyebilirsiniz**

**Bir Önceki adımda
belirtilen gibi etiket
tipinizi seçebilirsiniz.**



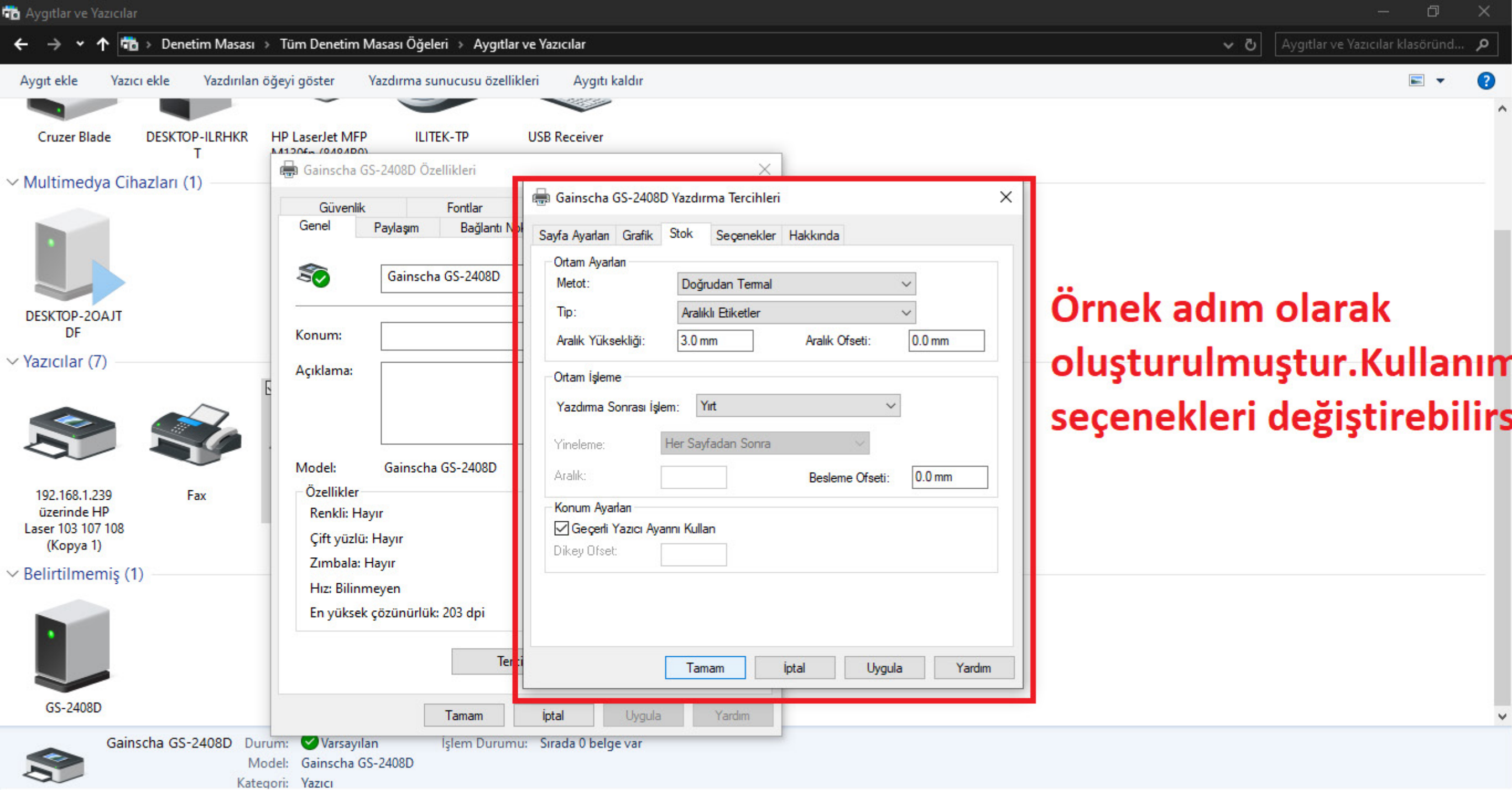
**ARALIKLI ETİKET
ÖRNEĞİ**



**İŞARETLİ ETİKET
ÖRNEĞİ**



**SÜREKLİ ETİKET
ÖRNEĞİ**



Eczanede kullanan kullanıcılarımız için Standart aralıklı etiket seçebilirler.

Aygıtlar ve Yazıcılar

Denetim Masası > Tüm Denetim Masası Öğeleri > Aygıtlar ve Yazıcılar

Aygıt ekle Yazıcı ekle Yazdırılan öğeyi göster Yazdırma sunucusu özellikleri Aygıtı kaldır

Cruzer Blade DESKTOP-ILRHKR T HP LaserJet MFP M130fn (8484B9) ILITEK-TP USB Receiver

✓ Multimedya Cihazları (1)

DESKTOP-20AJT DF

✓ Yazıcılar (7)

192.168.1.239 üzerinde HP Laser 103 107 108 (Kopya 1) Fax

✓ Gainscha GS-2408D

Microsoft Print to PDF Microsoft XPS Document Writer OneNote for Windows 10 Possify printer driver

Belirtilmemiş (1)

GS-2408D

Gainscha GS-2408D

Sürücü kurulumuz doğru şekilde tanımlanmıştır.Yazılımınızda etiket cihazınızı kullanabilmeniz için lütfen yazılım firmanızla iletişime geçmelisiniz.